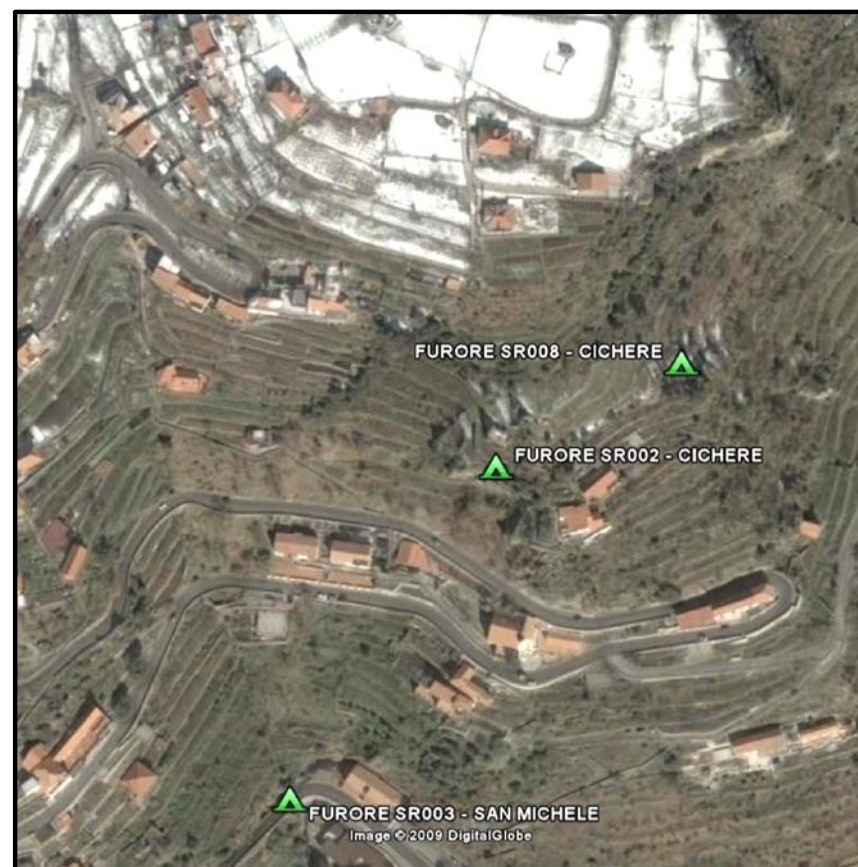


FOTO 1



Il sito in esame è collocato alla base del costone roccioso punto di arrivo della via *Le Cichere* a quota 590,00 m s.l.m..

In località le Cichere, si raggiunge dalla provinciale Amalfi - Agerola mediante la scalinata denominata *Salita Pedata*. Iniziata la suddetta salita, che ricongiunge la provinciale nel tratto denominato via Belvedere, a metà di questa occorre svoltare sulla destra in prossimità di un piccolo slargo e percorrere via *Le Cichere* per circa 300 m passando attraverso il sito a quota 570 m. s.l.m. . Il sito, composto da un blocco incastrato nell'arco naturale della caverna, si presenta come l'aggregazione di due vani articolati assecondando il dislivello roccioso. Il blocco principale abitato, fino ad epoca recente, è composto da due livelli con copertura a volta estradossata e solaio intermedio in legno. Il vano piccolo posto alla sommità di una scala ha avuto la funzione di ricovero piccoli animali e deposito. Successivi e costanti interventi di manutenzione hanno prodotto l'attuale configurazione. Le unità hanno il lato lungo prospiciente a sud-est a chiusura delle cavità naturali.